

## Détails du véhicule

Renault Twingo 1,0 SCe "Dynamique"

06.01.2022 12:00 Heure (HNEC)

1.0 Litres, Essence, Boîte 5 vitesses



Carrosserie:	Berline, Nombre de portes 5
Motorisation:	Essence
Classe de pollution:	Euro 5
Type de carburant:	Essence
Classe de pollution:	EURO 5
Puissance:	52 KW / 71 PS
Date de la première mise en circulation:	10.2014
Code KBA constructeur:	3333
Code KBA type:	BCX
Numéro d'identification du véhicule:	VF1AHB00551522592
Type de transmission:	Boîte 5 vitesses
Couleur:	bleu
Relevé du compteur:	<b>76.800 kilométrage</b>
Nombre total de propriétaire connus:	1 Propriétaire
Fournisseur:	Succursale/concession de la marque/des marques : BMW
Lieu:	D-45 Allemagne
Mise à disposition du véhicule:	

### Documents du véhicule:

Type de justificatif de propriété:	
Gestion des documents du véhicule:	
Nombre des clés:	2
Indications du service clientèle:	Livret de contrôle technique présent.
Dernier contrôle technique:	11.2018
Dernier contrôle technique à:	53.529 kilométrage Certaines inspections sont à jour, elles ont été effectuées dans un garage homologué par le fabricant
Contrôle technique avant:	11.2021
Analyse des gaz d'échappement avant:	11.2021

## Détails du véhicule

Renault Twingo 1,0 SCe "Dynamique"

06.01.2022 12:00 Heure (HNEC)

1.0 Litres, Essence, Boîte 5 vitesses

### Équipement, pièces rapportées et accessoires

- ABS
- Airbags:4
- Climatisation
- Contrôle de la pression des pneus RDC
- Direction assistée
- Fonction de maintien automatique - AutoHold
- Lève-vitre électrique avant
- Ordinateur de bord
- Radio, MP3: Browse
- Rétroviseur extérieur réglable manuellement
- Verrouillage centralisé avec télécommande
- Volant cuir
- Volant multifonctions

### Équipement, pièces rapportées et accessoires

Felgen: Radkappen 15´ zweifarbig

### Sièges

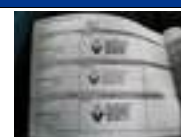
- Nombre de sièges : 4
- Tissu: gris / bleu
- Banquette arrière divisée

### Vue du tableau de bord



### Infos complémentaires

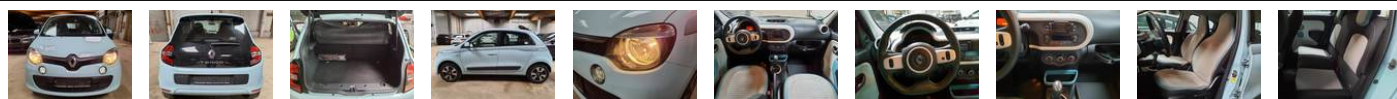
Attestation d'entretien



Attestation d'entretien



### Détails



### Rapport d'état / défauts constatés

Autres défauts techniques

### Les pneus / Jantes de roues / Les couvre-moyeu

Type de pneus:

Pneus hiver



## Détails du véhicule

Renault Twingo 1,0 SCe "Dynamique"

06.01.2022 12:00 Heure (HNEC)


1.0 Litres, Essence, Boîte 5 vitesses

	Pneus							Jantes		Enjoliveurs	
	Profondeur des sculptures	Dimension	LI	DOT	Poreux	Fissuré	Dégonflé	Endommagé	Éraflure	Endommagé	Manqu
Avant gauche	4 mm	165/65/15									
Arrière gauche	5 mm	165/65/15									
Arrière droite	5 mm	165/65/15									
Avant droite	4 mm	165/65/15									

### Marques de gravillons / Pare-brise

	Endommagé	Petites marques de gravillons	Marques dues à des projections de pierres	Fissures	Remplacement recommandé	Photo
Partie avant dans son ensemble		■				

### Carrosserie

	Endommagé	Éraflure	Trace de choc	Rouille	Retouches de peinture	Photo
Aile gauche		■				
Rétroviseur extérieur gauche		■				